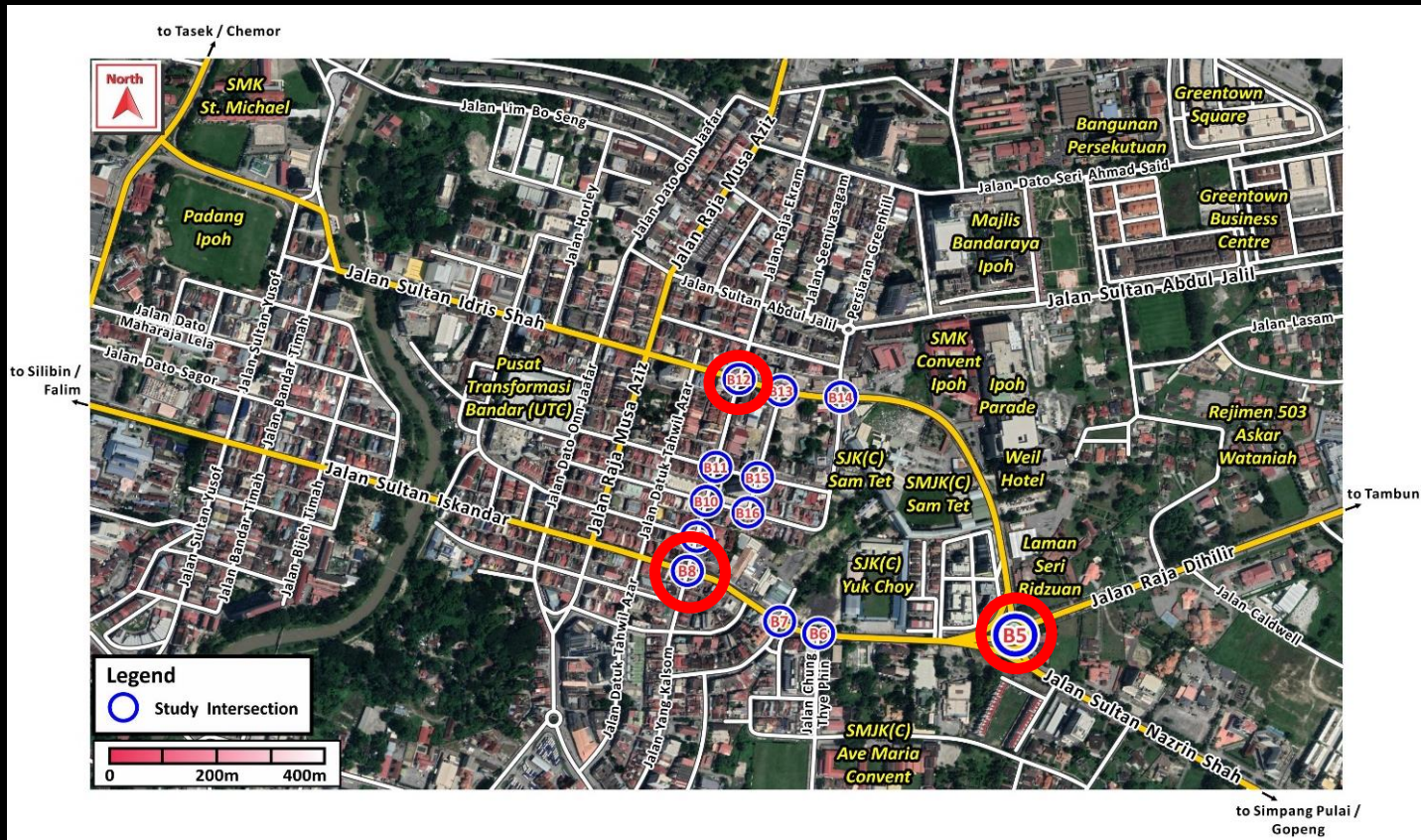


**CADANGAN MELAKSANAKAN KAJIAN
PELAN INDUK PERANCANGAN
PENGURUSAN
LALULINTAS DAN INFRASTRUKTUR
MAJLIS BANDARAYA IPOH
(Kawasan Kajian Zon B)**

Kawasan Kajian Zon B



Kesesakan lalu lintas yang serius berlaku di persimpangan-persimpangan berikut:

1. Jalan Sultan Idris Shah / Jalan Raja Ekram;
2. Jalan Sultan Iskandar / Jalan Yang Kalsom;
3. Bulatan Sultan Yussuf.

Kawasan Kajian Zon B



Kelengkapan sederhana berlaku di persimpangan berikut:

1. **Bulatan Sultan Abdul Aziz;**

Isu – Isu Dalam Kawasan Kajian

Persimpangan-Persimpangan Yang Berlaku Kesyakan Lalu Lintas Yang Serius



1. Bulatan Sultan Yussuf

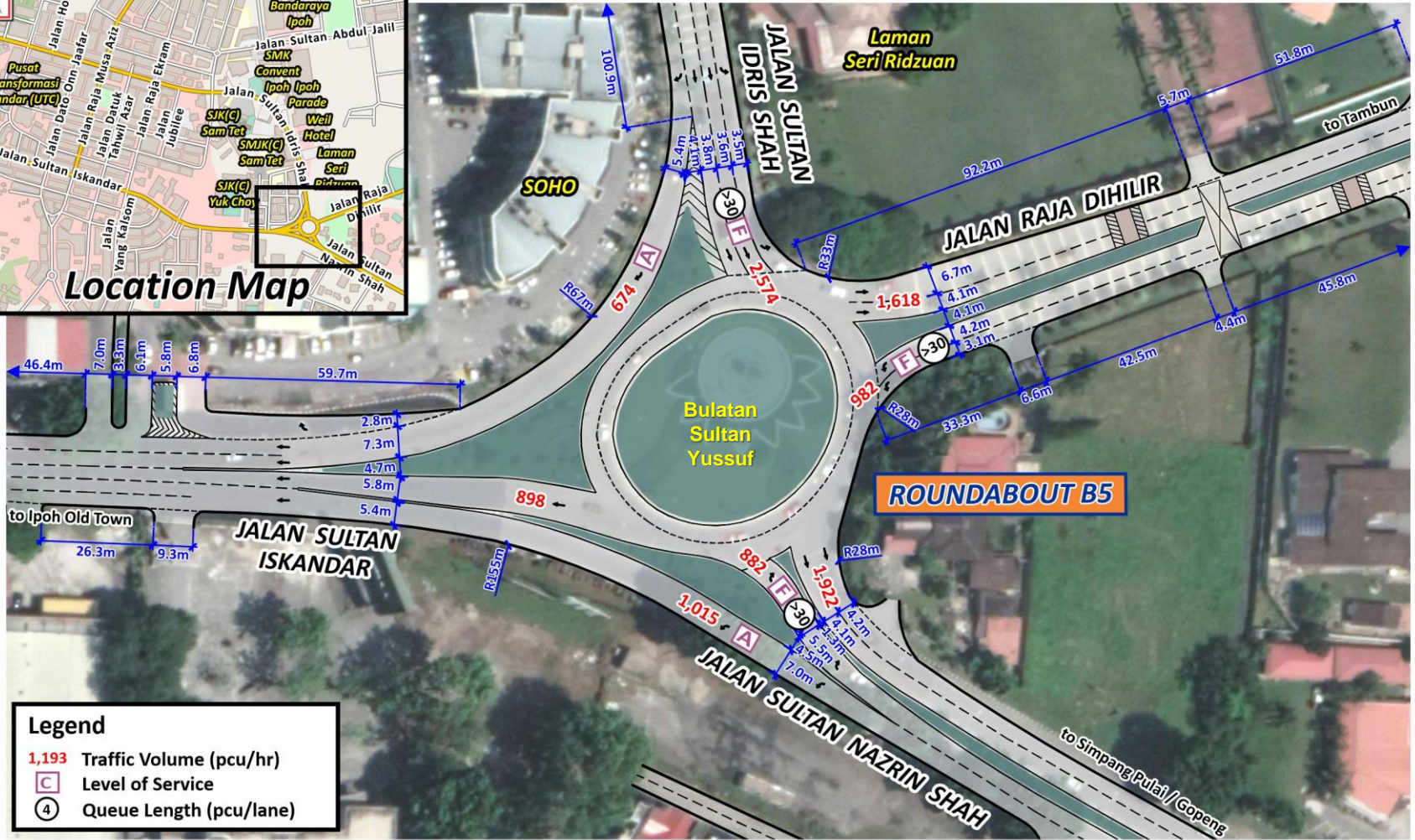
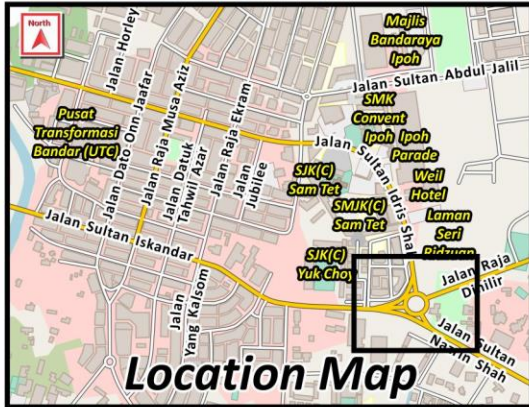


2. Jalan Sultan Idris Shah / Jalan Raja Ekram



3. Jalan Sultan Iskandar / Jalan Yang Kalsom

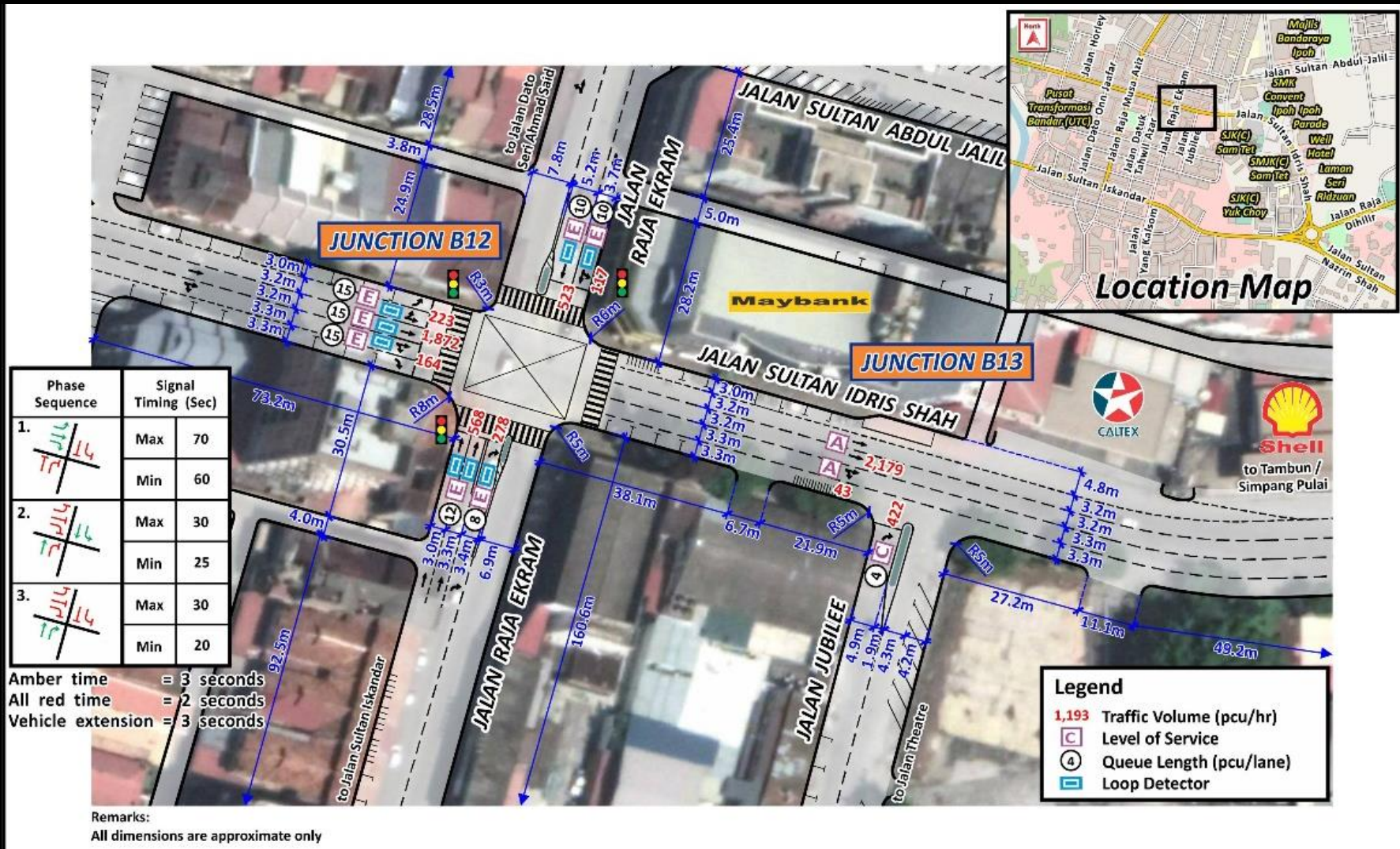
Kesesakan Lalu Lintas Yang Serious



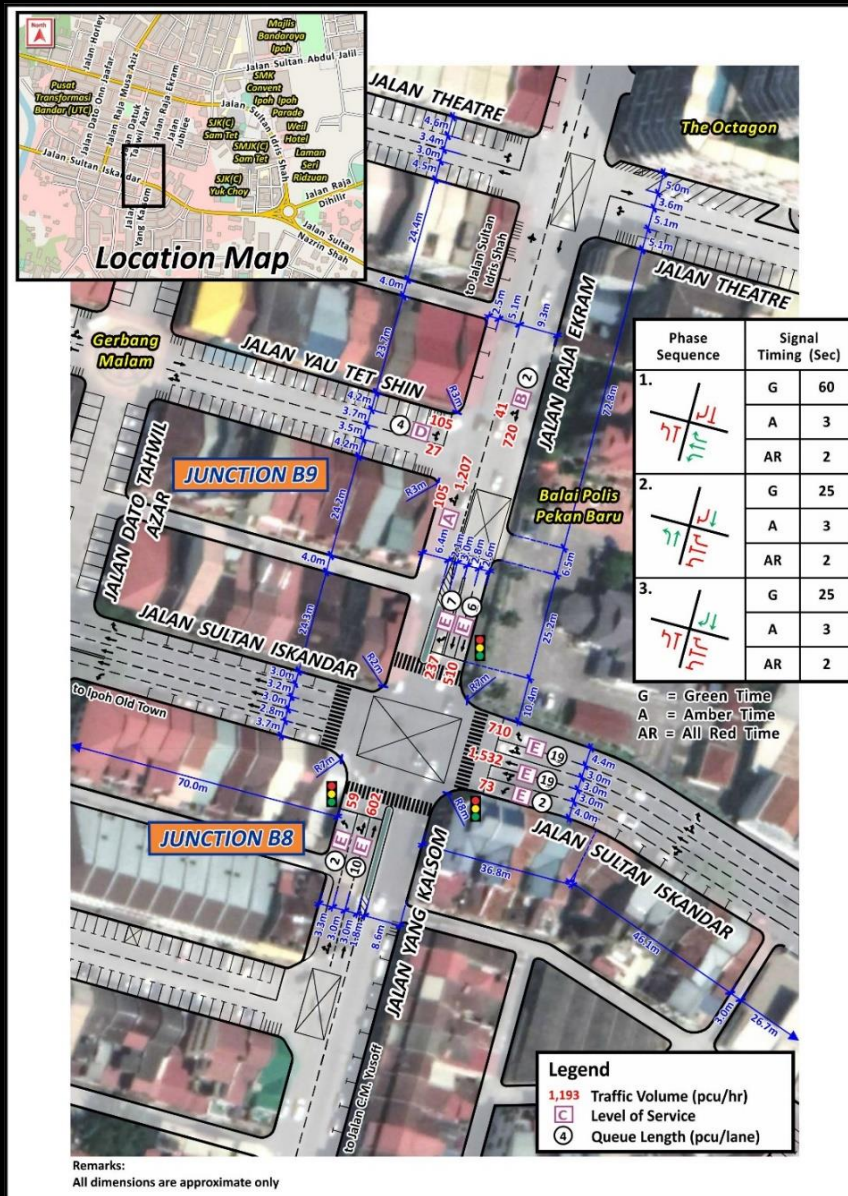
Legend	
1,193	Traffic Volume (pcu/hr)
C	Level of Service
4	Queue Length (pcu/lane)

Remarks:
All dimensions are approximate only

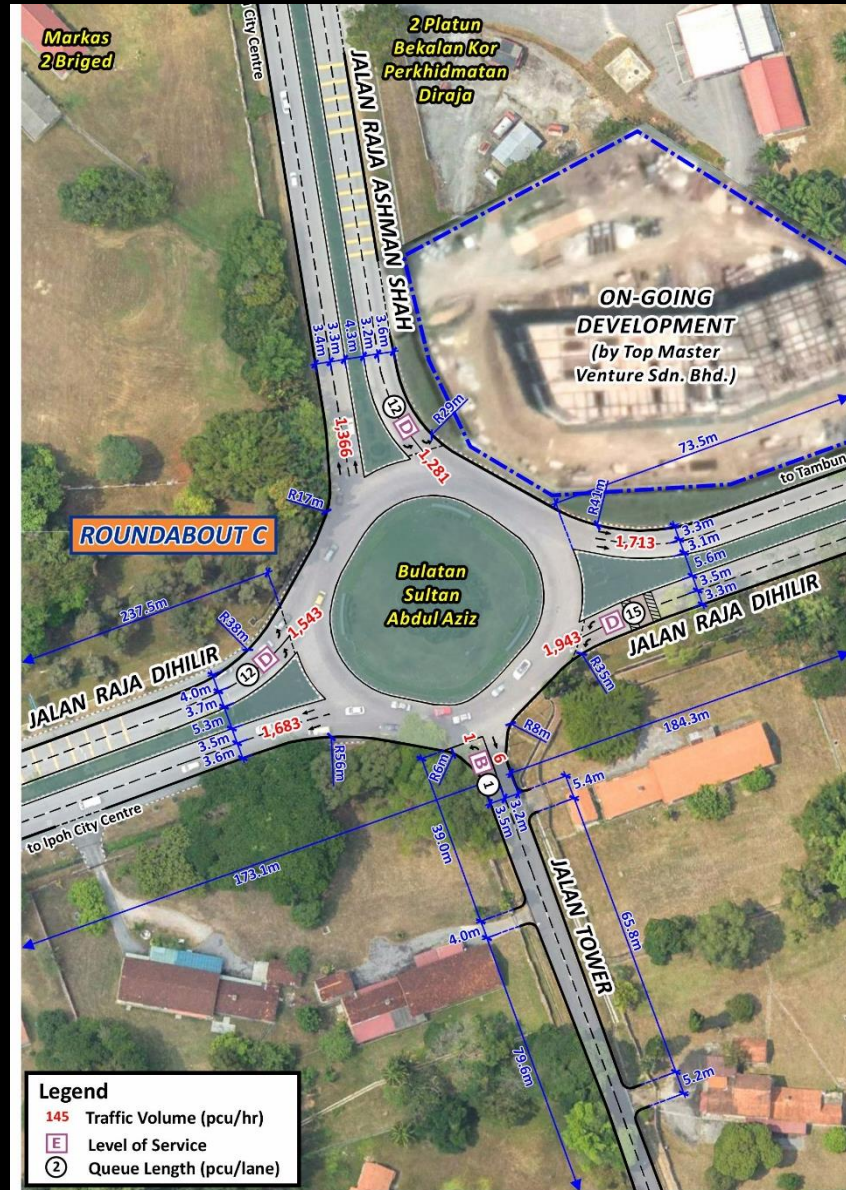
Kesesakan Lalu Lintas Yang Serius



Kesesakan Lalu Lintas Yang Serius



Kesesakan Lalu Lintas Sederhana Serious

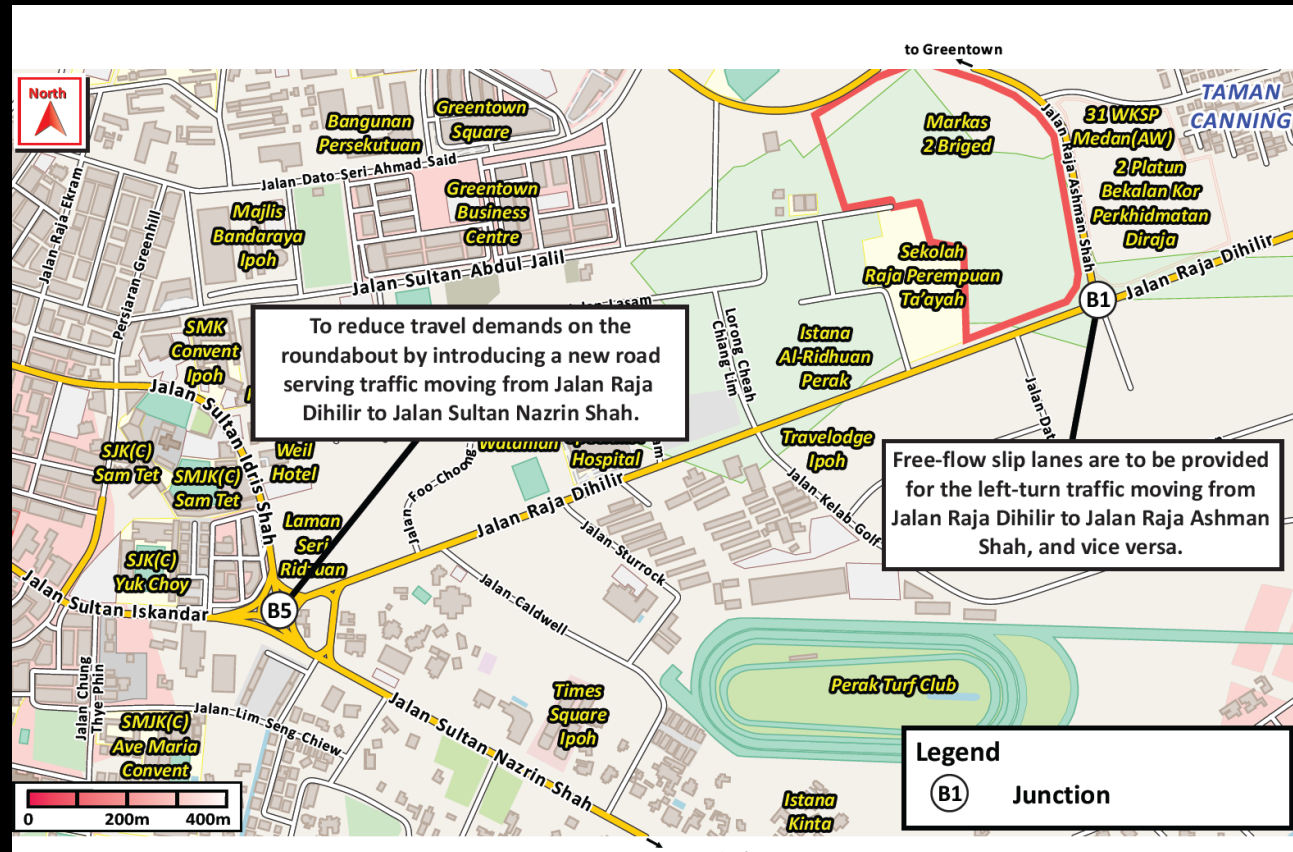


Cadangan Penambahbaikan Keadaan Lalu Lintas

Cadangan Penambahbaikan Keadaan Lalu Lintas

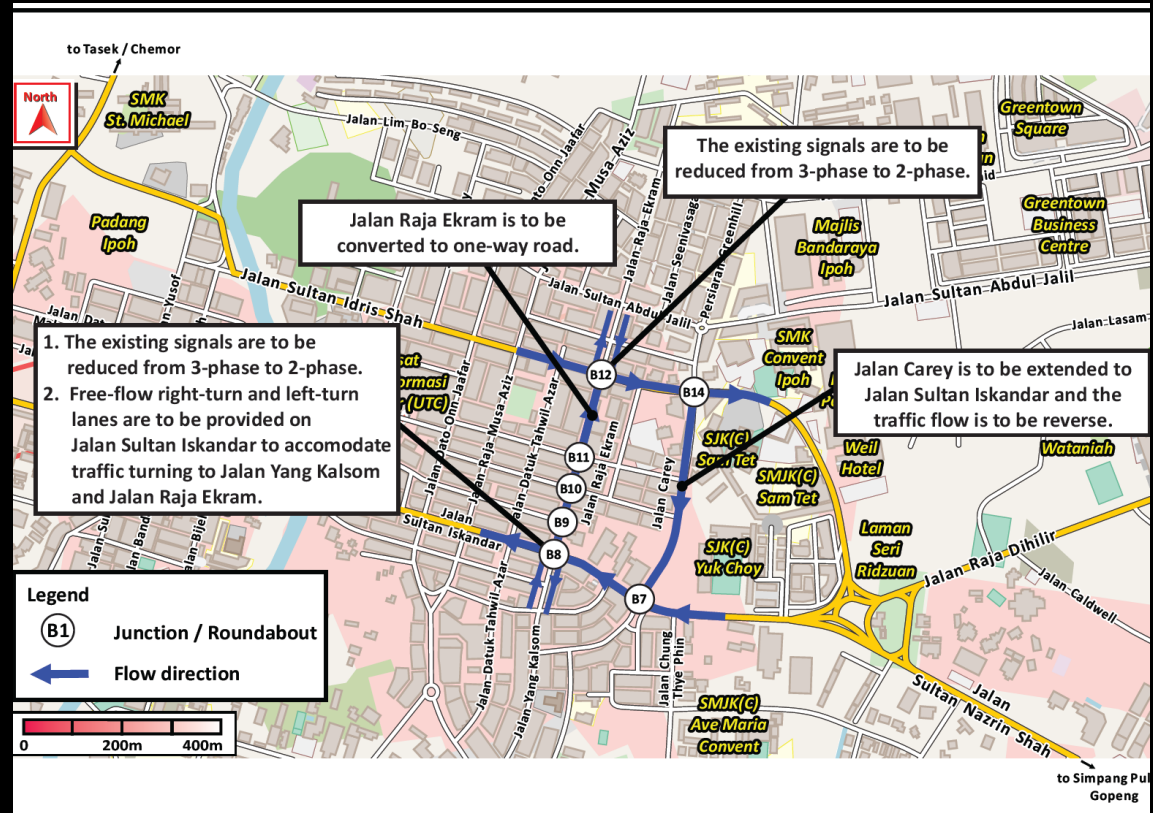
1. Untuk mengelakkan pembinaan tanjakan berarah dari Jalan Sultan Idris Shah ke Jalan Sultan Nazrin Shah, satu jalan baru dibina untuk menyambung Jalan Raja Dihilir ke Jalan Sultan Nazrin Shah untuk mengurangkan isipadu lalu lintas di Bulatan Sultan Yussuf.

2. Lorong belokan kiri aliran bebas disediakan untuk kenderaan masuk dan keluar dari Jalan Raja Ashman Shah.



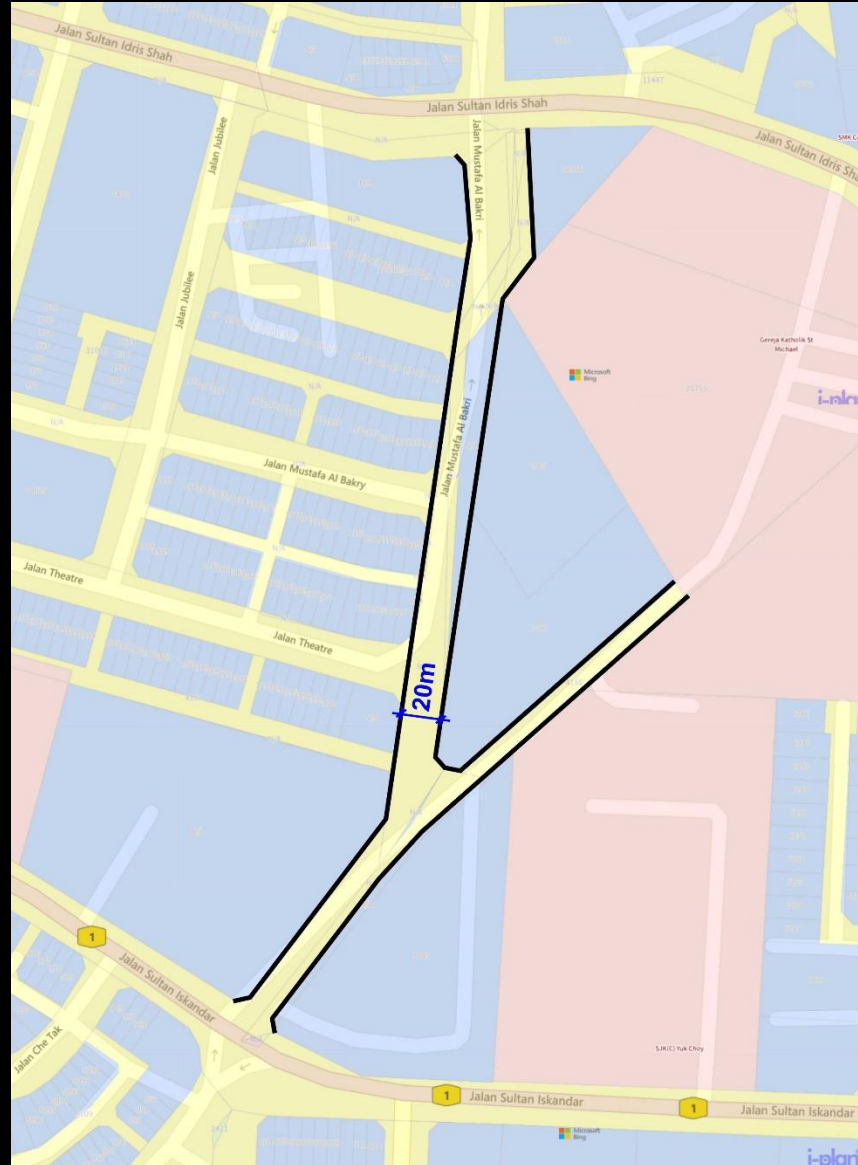
Cadangan Penambahbaikan Keadaan Lalu Lintas

1. Secara teori, lampu isyarat akan jadi lebih efisien jika bilangan fasa lampu isyarat di Jalan Sultan Idris Shah dan Jalan Sultan Iskandar dikurangkan dari 3 fasa ke 2 fasa. Untuk merealisasikan ini, penambahbaikan berikut perlu dijalankan:
 - a. Jalan Carey disambung dari Jalan Sultan Idris Shah ke Jalan Sultan Iskandar dengan aliran sehala dari Utara ke Selatan;
 - b. Aliran Jalan Raja Ekram ditukar dari dua hala ke satu hala dari selatan ke utara.



Walau bagaimanapun, sambungan Jalan Carey ke Jalan Sultan Iskandar tetap menghadapi cabaran yang besar.

Cadangan Penambahbaikan Keadaan Lalu Lintas



Sorotan Penting

Sorotan Penting

- 1. Bilangan fasa lampu isyarat di Jalan Sultan Idris Shah dan Jalan Sultan Iskandar dapat dikurangkan dari 3 fasa ke 2 fasa hanya jika Jalan Carey (satu hala) dapat disambung ke Jalan Sultan Iskandar untuk mewujudkan sistem aliran satu hala yang merangkumi Jalan Sultan Iskandar, Jalan Yang Kalsom dan Jalan Sultan Idris Shah.**
- 2. Keadaan lalu lintas di Bulatan Sultan Yussuf dapat ditambahbaik jika satu jalan baru dibina dari Jalan Raja Dihilir ke Jalan Sultan Nazrin Shah.**
- 3. Keadaan Bulatan Sultan Abdul Aziz dapat ditambahbaik jika lorong belokan kiri aliran bebas disediakan untuk kenderaan masuk dan keluar dari Jalan Raja Ashman Shah.**